





De waarde van sterke merken

Een merk staat voor de emotionele band die personen met een product of organisatie, maar ook met een gebied hebben. Het is het gevoel dat wordt opgeroepen en achtergelaten wanneer iemand met het merk in aanraking komt.

Een sterk merk is **authentiek** (passend bij het gebied en zijn geschiedenis), **relevant** (aantrekkelijk voor mensen om er te zijn) en **onderscheidend** (anders dan andere gebieden).

Als die 'optelsom' plaatsvindt en alle elementen logisch bij elkaar passen krijgt het gebied aantrekkingskracht. Mensen weten wat ze van het gebied kunnen verwachten en de verwachtingen worden waargemaakt 'van de bezienswaardigheden tot de manier waarop je wordt begroet'.

Deze merkgids

Deze merkgids is het resultaat van een traject waarbij verschillende betrokkenen van Nationaal Park Drentsche Aa het gebied hebben gedefinieerd in een eigen karakter en waarden. Passend bij het overkoepelende paraplumerk voor Nationale Parken Nieuwe Stijl en het merk Drenthe.

Deze gids omschrijft 'het merk' Drentsche Aa. Dit merk staat voor het gevoel dat we wil oproepen bij iedereen die met ons gebied in aanraking komt. Het is het kompas voor alles wat er gebeurt binnen ons gebied. Nu en in de toekomst.

Opzet van de merkgids

De merkgids is opgedeeld in drie delen:

Overkoepelende merken

Nationaal Park Drentsche Aa is verbonden aan het overkoepelende merk Nationale Parken Nieuwe Stijl en het merk Drenthe. Daarom staat het eerste deel van deze gids in het teken van deze merken.

Nationaal Park Drentsche Aa

Het tweede deel van de gids beschrijft het 'merk Drentsche Aa', passend bij de overkoepelende merken.

Praktische handvatten

Ten slotte worden in het derde deel voorbeelden en praktische handvatten gegeven om het merk echt als kompas te gebruiken.

Het
overkoepelende
merk voor
**Nationale
Parken
Nieuwe Stijl**

Hoe het begon

“De Nationale Parken van de toekomst moeten meer zijn dan de natuurterreinen die nu als Nationaal Park zijn aangewezen; het zijn grotere samenhangende gebieden waarbinnen natuurkernen liggen, en waaraan bewoners, maatschappelijke instellingen en ondernemers zich verbonden voelen en hun identiteit ontleen.”

Uit het amendement van Lutz Jacobi en Stientje van Veldhoven (2015)

Een van de doelen uit de hierop volgende Nationale Parken Deal is het versterken van de merkpositionering van deze Nationale Parken ‘nieuwe stijl’. Dit gebeurt onder een gezamenlijk nieuw merk.

Minstens net zo belangrijk is de aansluiting bij het merk Drenthe, Oerprovincie van Nederland.

Doel en opzet van het paraplumerk

Doel van het overkoepelende merk voor de Nationale Parken Nieuwe Stijl is om de mooiste natuur van Nederland sterk en aantrekkelijk te positioneren voor bezoekers uit binnen- en buitenland.

Met het overkoepelende merk kunnen de gebieden zich in samenhang, en met een duidelijke link naar het Holland merk, verder ontwikkelen. Internationaal wordt het label Holland National Parks gebruikt om de parken nieuwe stijl met internationale potentie in de markt te zetten als zogenaamde uithangborden voor de unieke natuur in Nederland.

In de gebiedsmerken zijn Nederlandse thema's herkenbaar aanwezig maar altijd op een typisch eigen manier, zodat elk gebied ook authentiek, relevant en onderscheidend blijft ten opzichte van andere gebieden. Het overkoepelende merk scheidt kaders en geeft ruimte aan de natuurgebieden om de Nederlandse kenmerken te kleuren met hun eigen karakter. Het overkoepelende merk heeft zelf geen karakterkleur.

Criteria Nationale Parken Nieuwe Stijl

De gebieden die gaan horen bij Nationale Parken Nieuwe Stijl kennen een aantal overkoepelende criteria. Voor elk Holland National Park geldt dat het een groot, herkenbaar natuurgebied is:

1. Waarbinnen volgens de huidige geldige normen minimaal één Nationaal Park ligt of komt te liggen
2. Dat daarnaast ook andere (cultuur)gebieden bevat die samen een eenheid vormen.
3. Dat de overkoepelende, internationaal onderscheidende, thema's duidelijk in zich heeft:
 - a. Diversiteit in natuur op korte afstand,
 - b. Interactie tussen water & land
 - c. Natuur in verbondenheid met cultuur, historie en mensen (het gebied in zijn omgeving)
4. Dat een hoge kwaliteitsstandaard kent wat onder andere resulteert in een hoge klantwaardering
5. Dat volgens een eigen karakterkleur de merkbepalende en kernmerken van een Nationaal Park Nieuwe Stijl waarmaakt.

Het overkoepelende merk Nationale Parken nieuwe stijl is samengevat in een **merkhuis**. Dit merkhuis bevat 3 elementen: een overtuiging (in het wolkje), een belofte (in het huis) en 5 kenmerken.



Het merk Holland National Parks

De **overtuiging** van Holland National Parks is dat natuur en mens elkaar versterken in al hun diversiteit. In een klein land als Nederland is er geen natuur waar geen interactie heeft plaatsgevonden met de mens. Dit vraagt om de juiste balans vinden tussen beleving, bescherming en ontwikkeling en zoeken naar de rol van de mens op de natuur en die van de natuur op de mens. Juist deze wisselwerking maakt onze natuur uniek en interessant.

De **belofte** van Holland National Parks is dat je dit in al onze gebieden ervaart: een dynamisch samenspel tussen natuur en mens, water en land, oud en nieuw. En deze ervaring willen we als Nederlandse gebieden op een zorgzame, uitnodigende, ondernemende, inventieve en verrassende manier uitdragen.



Het verhaal van Nationale Parken Nieuwe Stijl:

Het verhaal van de Nederlandse natuur

Op maar weinig plekken in de wereld is de natuur zo divers op korte afstand als in Nederland. En nergens is de interactie tussen water en land, en tussen natuur en mens, zo duidelijk aanwezig en zo inventief aangepakt.

In Nederland koesteren we onze natuur en zijn we ons bewust van de kwetsbaarheid ervan. Onze Nederlandse volksaard en het leven met beperkte ruimte, wind en water vormen onze natuur en hoe we ermee omgaan; we versterken en ontwikkelen. Wij doen het 'the Dutch way': zorgzaam en nuchter, maar ook ondernemend en vernieuwend. We staan open voor ideeën en inzichten, proberen deze graag uit en gaan verbindingen aan tussen de natuur en haar omgeving.

De interactie tussen water en land, en tussen natuur en mens, heeft unieke gebieden opgeleverd. Duinen, bossen, heide, laagveen, getijdenwater, beekdalen en vennen; allemaal op korte afstand van elkaar. Elk gebied heeft zijn unieke karakter en historie, met eigen planten, dieren en landschappen. En een geheel eigen rust en dynamiek.

In Nederland staan we voor natuur die uitnodigend is. Waar iedereen natuur op zijn manier kan beleven juist door de diversiteit tussen en binnen gebieden. Waar natuur en mens elkaar versterken in al hun diversiteit.

In Nederland is natuur onderdeel van onze historie, maar zeker ook van onze toekomst die we samen maken. Welkom in onze unieke natuur!

Het overkoepelende merk **Drenthe**

Drenthe

Drenthe, Oerprovincie van Nederland

Drenthe staat voor oer. Maar wat betekent dit precies en wat kan je er mee?

Het woord Oer is niet te missen. Authentiek, origineel, oorspronkelijk, stoer, no-nonsens, puur, de basis, echt. Het sluit aan bij de trend dat mensen willen ervaren én voelen (i.p.v. zien en doen).

Oer gaat over het oorspronkelijke van Drenthe. De echte verhalen en belevingen. Het stoere en soms zelfs mystieke van onze natuur en rijke geschiedenis.

Om het makkelijker te maken om het oergevoel allemaal op dezelfde manier over te brengen, is er een basismerkhuis ontwikkeld. Dit basishuis hebben we vertaald naar een passende positionering voor Nationaal Park Drentsche Aa.

Tip!

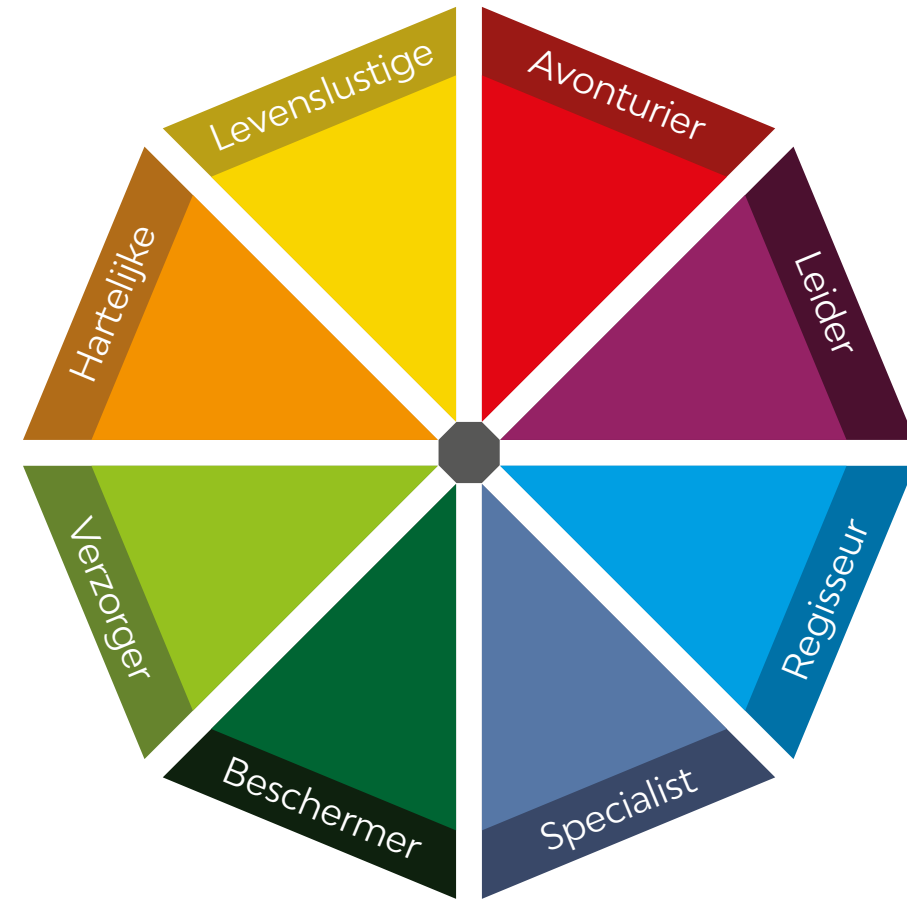
De toepassing van Oer als 'heel erg' is niet wat we bedoelen. Denk aan 'oerendhard' of 'oergezellig'. Het gaat echt om het gevoel, het oorspronkelijke.

Het karaktermodel

Een sterk merk weerspiegelt een duidelijk karakter. Er zijn verschillende manieren om dit karakter te duiden. Wij gebruiken hiervoor het Brandpositioner© model*.

Er bestaan acht oerkarakters waarmee mensen, maar ook bedrijven, organisaties of gebieden kunnen worden getypeerd. Karakters bovenin het model zijn meer uitgesproken, karakters onderin meer ingetogen. Karakters aan de linkerkant zijn meer sociaal-georiënteerd en rechts meer resultaat-georiënteerd. Alle karakters zijn even waardevol en kunnen de basis vormen voor een sterk merk

* Gebaseerd op het archetypemodel van Carl Gustav Jung, grondlegger van de analytische psychologie.

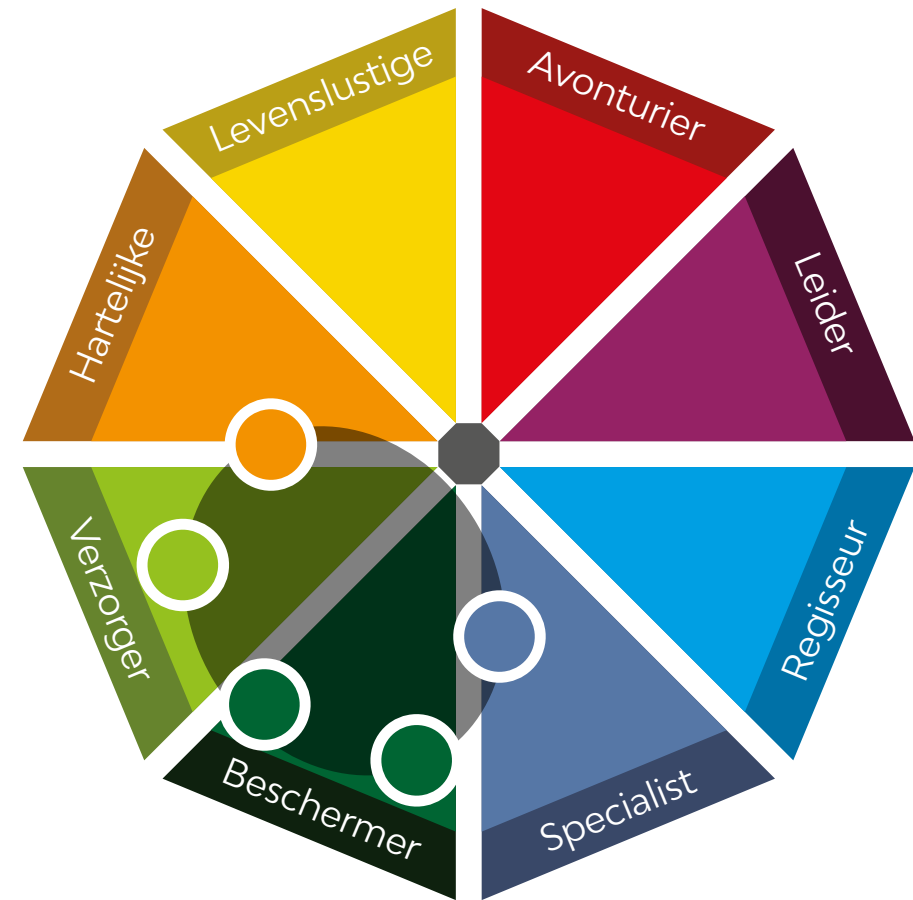


Het karakter van Drenthe

Het karakter van Drenthe valt links onderin het model. Meest kenmerkend is de oorspronkelijke aard; #oerdrenthe.

Daarnaast herkennen we sociale en meer uitgesproken elementen in Drenthe. Gastvrijheid en hartelijkheid op een typisch Drentse manier. Hierdoor trekt het karakter van Drenthe iets naar boven. Dit voorkomt doorschieten van het authentieke naar behoudend en 'saai'.

Om het karakter nog meer toe te spitsen op Drenthe, vullen we deze in met vijf waarden.



● Hartelijk ● Doordacht ● Oorspronkelijk ● Robuust ● Ongedwongen

Het merk Drenthe



Het overkoepelende merk gebaseerd op het oergevoel en het karakter van Drenthe is samengevat in een merkhuis. Zo kan iedereen de kern van het Drentse oergevoel in één oogopslag vatten.

In het 'wolkje' van het huis staat de overtuiging van waaruit wij leven en werken. **Wij geloven dat mensen een échte beleving willen.** Iets wat Drenthe meer kan bieden dan enig ander gebied in Nederland.

In de kern van het huis staat de belofte. Het overkoepelende gevoel dat mensen krijgen wanneer ze in Drenthe zijn: **Drenthe, Oerprovincie van Nederland.** Een stoer gebied. Met een gevoel van oorspronkelijkheid.

Om het huis staan vijf waarden. Deze beschrijven samen de typisch Drentse houding en stijl. Aan de basis de ankerwaarden: **Ongedwongen** en **Robuust**. Deze waarden zijn al sterk aanwezig.

In de dakgoot van het huis de aspiratiewaarden: **Doordacht** en **Hartelijk**. Deze waarden zitten in ons karakter maar zijn niet altijd voldoende te merken. Hier moeten we dus extra aandacht aan besteden.

Aan de top staat de eigenwaarde: **Oorspronkelijk**. Dit is de waarde waar we om bekend willen staan. Het is het eerste wat in mensen op moet komen wanneer ze aan Drenthe denken.

Het verhaal van Drenthe

Wanneer het leven draait om overvolle agenda's en continue bereikbaarheid is het soms tijd om de wereld om je heen even op pauze te zetten. Terug naar de basis en naar dat wat echt belangrijk is. Dat kan in Drenthe, Oerprovincie van Nederland. Een ongedwongen én stoer gebied, met ongerepte natuur, indrukwekkende verhalen, hartelijke mensen en een gevoel van oorsprong.

Drenthe telt maar liefst drie Nationale Parken en heeft prachtige natuurgebieden. Je vindt hier ongerept oerbos, ruige heidevelden en een uitgestrekt beekdallandschap. De horizon reikt zover je ogen kijken kunnen. Dwalend over de oneindige heide of op een mountainbike dwars door de zandvlaktes. Genietend van de opkomende of ondergaande zon, de rust en de duisternis. Hier ervaar je pas wat stilte is.

Voor kinderen is de natuur één grote, stoere speeltuin. Hier kunnen ze klimmen en klauteren, op pad met de boswachter of de schaapsherder en slapen in een echte boomhut.

Drenthe is ook een gebied vol verrassingen. Festivals midden in de natuur, bijzondere streekmusea, authentieke brink- en esdorpen en een landschap boordevol geschiedenis. Neem bijvoorbeeld het verhaal over de hunebedden. Spannend en mysterieus. Het verhaal over Vincent van Gogh, die in Drenthe inspiratie zocht en vond. Het verhaal van de paupers, die in de Koloniën van Weldadigheid een perspectief op een beter bestaan geboden werd. Nergens anders in Nederland is de geschiedenis zo voelbaar. Het landschap van Drenthe komt pas echt tot leven als je de verhalen kent.

Drenthe is dichtbij en toch ben je even helemaal weg. Hier kom je los van het dagelijkse leven. We nodigen je van harte uit om ons stoere gebied te beleven en de verhalen te ontdekken.

Let op!

Dit verhaal is niet bedoeld om letterlijk te publiceren of over te nemen. Het omschrijft het oergevoel van Drenthe. Gebruik het verhaal als inspiratie voor eigen teksten en om het oergevoel beter te begrijpen en over te brengen

Basismerkhuis



We profiteren het meest van elkaars inspanningen als alle merkhuisen aansluiten bij onderstaande richtlijnen. Daarom bouwt Nationaal Park Drentsche Aa verder op het basishuis.

De overtuiging blijft gelijk

We geloven dat mensen een échte beleving willen en zetten ons in om hen dat te bieden.

De belofte verschilt

Nationaal Park Drentsche Aa heeft een eigen belofte. Gebaseerd op wat er specifiek te vinden is. Het is onze invulling van het oergevoel en omschrijft de verwachting die we bij onze bezoekers wekken.

De waarden blijven deels gelijk

Oorspronkelijk, Ongedwongen en Robuust zijn de kern van Drenthe. Voor een duidelijk herkenbaar gevoel is het goed dat deze drie waarden overal in terugkomen. De overige twee waarden kunnen verschillen en geven sturing aan hoe wij het oergevoel waarmaken.



Nationaal Park Drentsche Aa

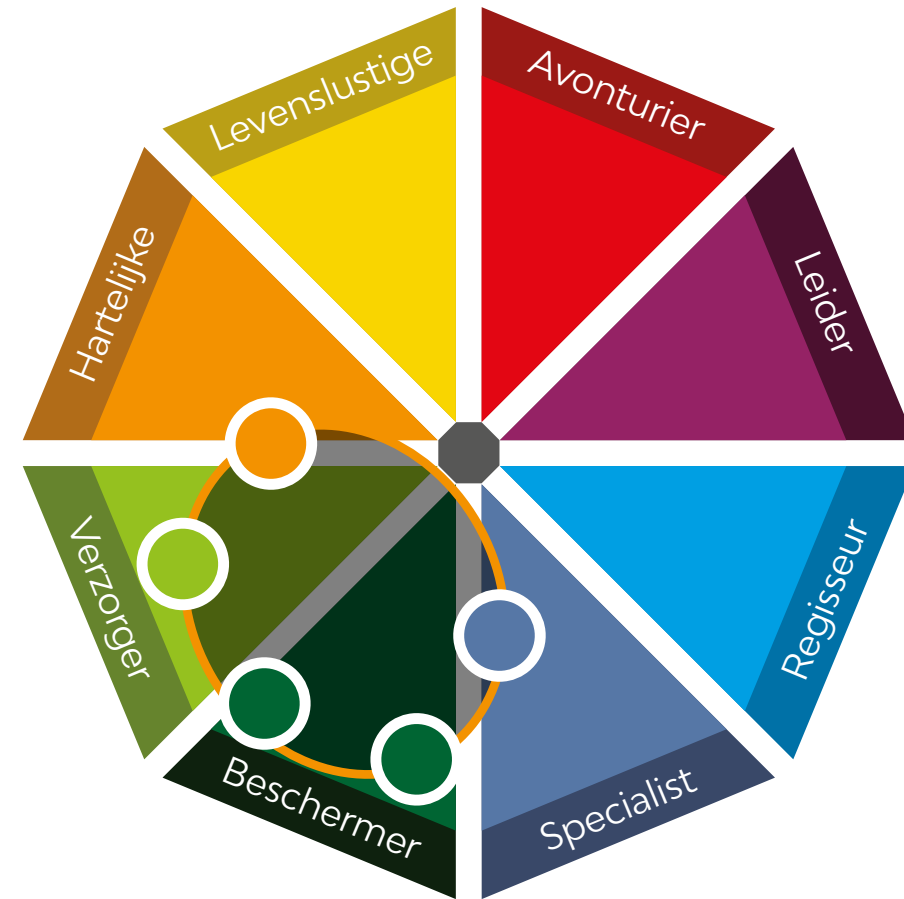
Aanpak

Een vaste kerngroep met gemeenten, Marketing Drenthe, een Drentsche Aa-gids, een inwoner van het gebied, ondernemers en Staatsbosbeheer zijn in samenwerking met een bredere groep stakeholders tot een doordachte positionering gekomen. Deze is passend bij de overkoepelende merken Drenthe en Holland National Parks.

Het karakter van Nationaal Park Drentsche Aa

Uit de bijeenkomsten en analyses bleek dat, overeenkomstig met het overkoepelende merk, het karakter links onderin het best bij het Drentsche Aa-gebied past. Mensen ervaren een gevoel van oorsprong en harmonie. Ook gastvrijheid op een typische Drentse manier en een enorm hoge kwaliteit van het landschap kwam naar voren. Juist het hartelijke mag wat meer aangezet worden. Daarom is gekozen voor de oranje, meer sociale rand.

Deze rand zorgt voor meer toegankelijkheid en voorkomt doorschieten van authentiek naar behoudend en 'saai'.



● Toegankelijk ● Topkwaliteit ● Oorspronkelijk ● Robuust ● Ongedwongen

Het merk Drentsche Aa



Net als bij het overkoepelende merk Drenthe is '**Mensen willen een échte beleving**' de overtuiging. Hier kun je nog echt genieten van de afwisselende landschappen.

De belofte is '**De tijdloze ervaring van een eeuwenlang door mens & beek gevormd afwisselend landschap**'. Als je goed kijkt zie je de bijzondere sporen van alle tijden in het landschap.

Ten slotte kent het gebied vijf waarden die het karakter omschrijven. Dit is hoe we willen dat ons gebied wordt ervaren. Nationaal Park Drentsche Aa is in eerste instantie **Oorspronkelijk, Ongedwongen** en **Robuust**. Door de waarden **Topkwaliteit** en **Toegankelijk** extra aandacht te geven verhogen we de ervaring en zorgen we dat al het moois dat we te bieden hebben toegankelijk is voor iedereen.

Onze waarden

Oorspronkelijk

Authentiek, no-nonsense en puur. Van onze mentaliteit tot het landschap. Gewoon zoals het is. We doen niet aan opsmuk. Ons gebied, met grote afwisseling en schoonheid van vloeiend in elkaar overgaande landschappen, heeft dat simpelweg niet nodig.

Toegankelijk

Gastvrij, open en persoonlijk. Onze gastheren en vrouwen staan open voor alle bezoekers en vertellen met liefde de geheimen van het gebied. In de inrichting en horeca houden we rekening met de toegankelijkheid zodat iedereen van onze mooie natuur kan genieten.

Topkwaliteit

Goed georganiseerd, zorgvuldig en informatief. Een landschap van topkwaliteit. Van het uitzonderlijk schone water tot het best bewaarde esdorpenlandschap van West-Europa. We hebben veel informatie tot onze beschikking en delen dit graag met iedereen die in ons gebied komt. Dit doen we zorgvuldig op een manier dat de ontvanger er ook echt iets mee kan.

Ongedwongen

Ruimte om echt te ontspannen. Een ongedwongen gevoel door de mentaliteit en de rust. Een informele sfeer terwijl de natuur goed beschermd wordt. Hierdoor kun je de natuur blijven ontdekken en staan we over het algemeen onbezorgd in het leven.

Robuust

Onderdeel van een van de stoerste provincies van Nederland. Sterk en ongepolijst. Een robuust gebied met zeer hoge natuurwaarden. Van eeuwenoude karresporen tot uitgestrekte bossen met hun zandmeren en stranden. Het landschap ademt een tijdloze historie, waar je ook komt.

Het OER-gevoel van Nationaal Park Drentsche Aa

Het Drentsche Aa-gebied is een uitzonderlijk gaaf gebleven stroomgebied waarin vele beken kronkelend hun weg zoeken door het boerenlandschap. Al duizenden jaren zijn mens en natuur hier onlosmakelijk met elkaar verbonden. Onder invloed van het vrij stromende water ontstond een beekdal dat gonst van het leven. Uniek in kwaliteit en vol cultuurhistorie.

Vanaf de brongebieden word je stroomafwaarts telkens weer verrast door de grote afwisseling en schoonheid van vloeiend in elkaar overgaande landschappen, ingebedde dorpen en (cultuur)historische ontdekkingen. Het landschap ademt een tijdloze historie, waar je ook komt. Het gevoel van oorsprong en harmonie, dat is Nationaal Park Drentsche Aa. Een oeroud landschap dat continu verandert en toch zichzelf blijft.

Ervaar de herkomst van het uitzonderlijk schone water en het best bewaarde esdorpenlandschap van West-Europa. Loop over de eeuwenoude karresporen naar grafheuvels, hunebedden en galgenbergen. Struin over rustige weggetjes of banjer dwars door de modder. Beleef het water, de heidevelden en de vennen of juist de uitgestrekte bossen met hun zandmeren en strandjes. De kleuren en geluiden van de natuur, de vogels, de vlinders. Weidebeekjuffers dansend boven de beek. Maak een spannende tocht in het pikkedonker of fiets ontspannen door de beekdalen. Ontdek de heidekoeien en de schaapskuddes, rondtrekkend met hun herder. Proef de natuur in de streekproducten langs de smaakroute.

Kortom, laat je meeslepen door al het moois dat ons landschap en onze mensen te bieden hebben. Onze gastheren en gastvrouwen ontvangen je gastvrij en delen met liefde de geheimen van het gebied. Je komt even los van het dagelijkse leven, even helemaal terug naar je oer. Welkom in Nationaal Park Drentsche Aa, neem de tijd het te ontdekken...

Waardenmeetlat van Nationaal Park Drentsche Aa

Het merkhuis geeft een samenvatting van het merk Drenthe. De waardenmeetlat geeft meer richting aan de waarden. Het helpt beoordelen of iets wel of juist niet bij ons gebied past. Zo kan iedereen de waarden op een consistente manier vertalen naar passende activiteiten, belevingen en communicatie.

De woorden onder de waarden geven aan wat we er precies mee bedoelen. De uiteinden maken duidelijk wat 'te weinig' en 'te veel' van de waarde is. Zo betekent 'Robuust' dat alles meer dan 'degelijk' moet zijn, terwijl we moeten oppassen dat het niet 'schraal' wordt.

Door dit waardenkompas met elkaar te gebruiken wanneer we iets opstarten, ontwikkelen of uitvoeren en door het er vaak over te hebben (bv. 'is dit voldoende hartelijk?') bouwen we samen aan het nog sterker maken én laten zien van ons merk. Met het kompas scoor je uitingen en activiteiten op elke waarde van 1 tot en met 5. Een 1 staat voor 'te weinig' en een 5 voor 'te veel'. Het midden, de 3, is precies raak. Met dit kompas kan iedereen die bezig is met ontwikkelingen binnen het gebied bepalen of en hoe deze optimaal kunnen voldoen aan alle vijf de waarden om zo met elkaar een consistent sterk merk en gevoel neer te zetten.



Conclusie

Het past bij het Drentsche Aa-gebied als het aan de volgende voorwaarden voldoet:

- Scoort op minimaal drie waarden precies goed (3)
- Scoort op maximaal twee waarden een 2 of een 4
- Scoort nergens een 1 of een 5

Alles wat hierbuiten valt past niet en verdient een verbetering.

In de praktijk

Praktische handvatten en voorbeelden

Om bezoekers altijd en overal het gevoel van het Nationaal Park Drentsche Aa mee te geven is het belangrijk dat alle elementen kloppen bij het merk. Van de inrichting en voorzieningen tot georganiseerde activiteiten. In dit deel staan ter inspiratie een aantal voorbeelden beschreven die wel of juist niet passen. Dit geeft praktische handvatten om het merk toe te passen in de praktijk. De waardenmeetlat speelt daarbij een belangrijke rol.

De overtuiging 'Mensen willen een échte beleving' en de belofte 'De tijdloze ervaring van een eeuwenlang door mens & beek gevormd afwisselend landschap' bieden duidelijke houvast voor de ontwikkeling van het gebied.

Zo moet de inrichting het oergevoel overbrengen. Denk aan natuurlijke materialen en kleuren, waarbij de rode kleur uit de huisstijl van Drenthe een energieke toevoeging is. Vermijd te veel felle kleuren en dingen die plastic voelen om het authentieke gevoel te behouden. Zo past een robuuste houten bank beter dan lieflijke bankjes met elk een andere kleur.

Ook nieuwe concepten of evenementen moeten hierbij aansluiten. Groot of klein, maar altijd van topkwaliteit en met een ongedwongen sfeer. Voor een ongedwongen beleving is een toegankelijke inrichting belangrijk. Van duidelijke bewegwijzering tot voldoende horecagelegenheden met ruime openingstijden. Duidelijke informatie over openingstijden en mogelijkheden zorgt voor een toegankelijk gevoel, ondanks dat de zaak gesloten is.

Het Drentsche Aa gevoel in communicatie

Voordat mensen naar het Nationaal Park Drentsche Aa komen zullen ze zich eerst oriënteren. Bijvoorbeeld door het lezen van een folder, het bekijken van een website of online video. De beeldvorming en verwachtingen van het gebied beginnen voordat mensen er daadwerkelijk zijn geweest. Communicatie is een krachtig middel om deze verwachtingen te beïnvloeden.

Het is daarom belangrijk dat de communicatie past bij karakter van het gebied. Als de verwachtingen worden waargemaakt hebben mensen een betere beleving en is de kans dat ze hun ervaringen doorvertellen en terugkomen groter.

Beeld helpt enorm om het gewenste gevoel over te brengen. Vanuit het karakter laat het Nationaal Park Drentsche Aa vooral echte situaties zien. Beeld straalt rust en kalmte uit en voelt persoonlijk. In beeld zie je vooral natuurlijke kleuren, mensen bij elkaar en uitgestrekte natuur. Doordat de beelden 'echt' voelen voorkom je dat het saai of ouderwets wordt.

Tip!

De waardenmeetlat is hierbij een handig hulpmiddel. De voorkant van een folder of de homepage van een website moet altijd op alle waarden perfect, dus een drie, scoren. De overige beelden zijn geschikt als geen enkele waarde rood (1 of 5) en slechts twee waarden oranje (2 of 4) scoren.



Passend beeldmateriaal

- Mensen bij elkaar
- Echte situatie
- Ontspannen gezichtsuitdrukkingen
- Natuurlijke, warme kleuren
- Ongedwongen sfeer
- Robuuste natuur 'voelt wijds'



Niet passend beeldmateriaal

- Focus op één persoon
- Geposeerde setting
- Streng/boze gezichtsuitdrukkingen
- Felle, kille kleuren
- Formele sfeer
- Details van de natuur 'ingezoomd/ perfect gekaderd'

De volgende foto's zijn beoordeeld aan de hand van het waardenkompas;




Dit beeld voelt oorspronkelijk en robuust en is van goede kwaliteit. De weidse blik geeft een open en ongedwongen gevoel. Ondanks dat er geen mensen of duidelijke paden te zien zijn vanwege de afstand waarop deze foto is genomen. Om het toegankelijke nog meer over te brengen is het aan te raden om dit beeld te gebruiken in combinatie met beelden waarop mensen te zien zijn.

 **Dit beeld past goed bij het Nationaal Park Drentsche Aa**



Een echte situatie waarbij mensen samen bezig zijn met de natuur. De vogelkaart brengt het informatieve binnen topkwaliteit over. Het beeld voelt persoonlijk en ontspannen. Om het gevoel van kwaliteit te verhogen is het belangrijk dat er afhankelijk van het middel wordt gekeken naar contrast, focus en kleurgebruik. Zo is de focus in dit beeld duidelijk, maar zal het contrast bij drukwerk verhoogd moeten worden om het beeld duidelijk te houden.

 **Dit beeld past perfect bij het Nationaal Park Drentsche Aa**



Een mooie foto van een dotterbloem is wel puur en authentiek, maar voelt niet robuust. De waarden toegankelijk en ongedwongen worden ook onvoldoende overgebracht met dit beeld. Een foto van een groot veld vol bloemen voelt toegankelijker en past beter bij het Drentsche Aa-gebied.

✘ Dit beeld past onvoldoende bij het Nationaal Park Drentsche Aa



Belevingen

Er is veel te doen in Nationaal Park Drentsche Aa. Natuurlijk kun je er fietsen en wandelen, maar er is zo veel meer. Interessante excursies, spannende tochten en schaapkooien. Als alles aansluit bij het gevoel van ons gebied telt het bij elkaar op. Sterker nog, het kan de verschillende belevingen met elkaar verbinden. Hierbij ter inspiratie enkele voorbeelden van bestaande activiteiten en initiatieven in Nationaal Park Drentsche Aa die goed aansluiten bij het gevoel dat we willen oproepen.



Safaritent

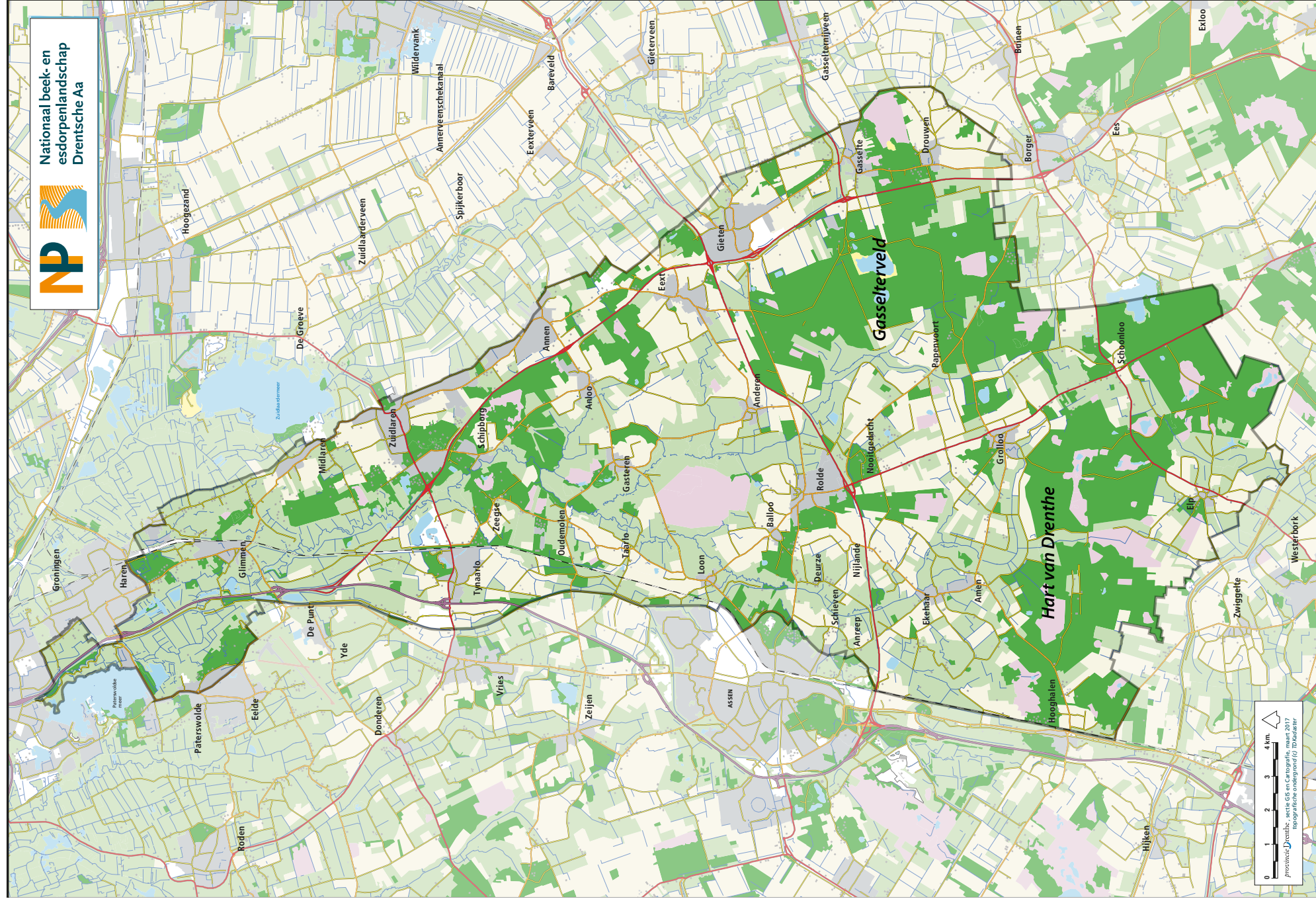
Op verschillende locaties in Nationaal Park Drentsche Aa kun je in een 'safaritent' of soortgelijke accommodatie overnachten. Een robuuste tent, van alle gemakken voorzien zonder dat het een overdreven luxe gevoel krijgt. Door de open veranda voelt het toegankelijk en gastvrij. Met uitzicht op het bos is de authentieke ervaring compleet.



Junior Rangers

Jongeren uit de buurt gaan met elkaar op pad in het Drentsche Aa-gebied. Ze helpen bijvoorbeeld mee met het onderhoud van de natuur of tellingen van roofvogels, vlinders of muizen. Dit voelt goed georganiseerd en is toegankelijk voor alle jongeren van 12 t/m 18 jaar. Op een ontspannen en authentieke manier leren ze van alles over de natuur zodat ze kunnen bijdragen aan de kwaliteit ervan.





**Nationaal Park
Drentsche Aa,
neem de tijd het te
ontdekken.....**

Merkgids
**Drentsche
Aa**

Het Drentsche Aa-gebied is een uitzonderlijk gaaf gebleven stroomgebied waarin vele beken kronkelend hun weg zoeken door het boerenlandschap. Al duizenden jaren zijn mens en natuur hier onlosmakelijk met elkaar verbonden. Onder invloed van het vrij stromende water ontstond een beekdal dat gonst van het leven. Uniek in kwaliteit en vol cultuurhistorie.