

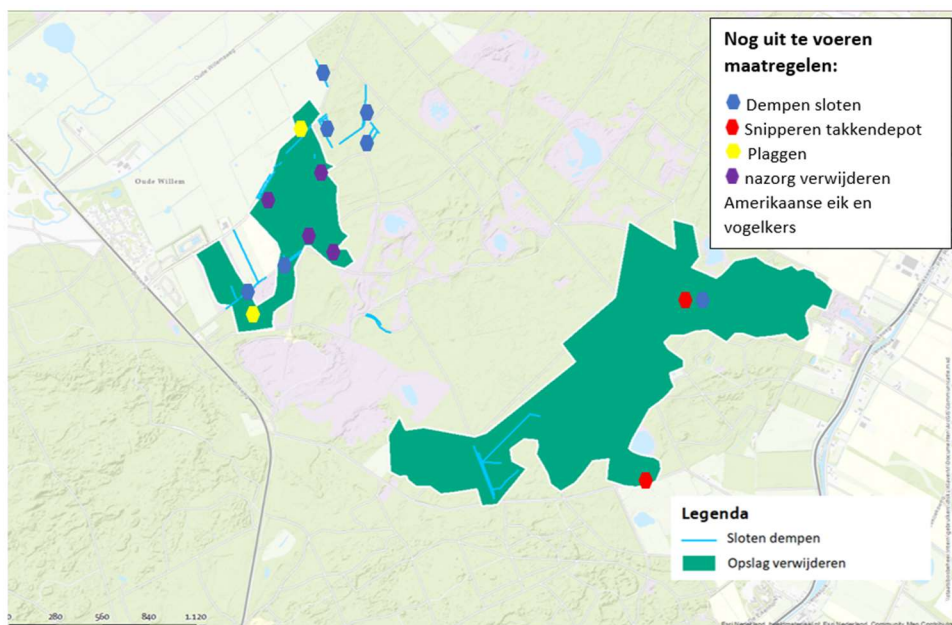


# Nieuwsbrief Natuurherstel

3 september 2024

In deze nieuwsbrief informeren we u over de aanstaande werkzaamheden in het Drents-Friese Wold.

Staatsbosbeheer is in het Drents-Friese Wold druk bezig met de omvorming van uitheems naaldbos naar inheems loofbos. Zo gaan we meer terug naar de oorspronkelijke situatie voordat uitheemse soorten als Amerikaanse eik en Japanse lariks werden aangeplant voor houtoogst. In de omgeving van de Streng en Geeuwenbrug zijn afgelopen twee jaar grote hoeveelheden jonge bomen van Japanse lariks en Amerikaanse eik verwijderd. Daarvoor in plaats zijn meer dan 8000 inheemse struiken en bomen terug geplant. Door de extreem natte weersomstandigheden zijn niet alle werkzaamheden afgerond. Aankomend najaar wordt dit alsnog gedaan. De aanleg van het nieuwe fietspad tussen Geeuwenbrug en Hoogersmilde wordt afgerond en in de omgeving van Wateren is een volgend project in voorbereiding.



Figuur 1: de locaties van de oorspronkelijke werkzaamheden voor de winter 2023 / 2024. Met daarin aangegeven, de locaties waar in de periode september/oktober de werkzaamheden nog moeten worden afgerond.

## Afronden werkzaamheden Geeuwenbrug

In dit deelgebied, tussen hoekenbrink en het Oldeveen/Albertaplas, zijn de werkzaamheden ondanks de grote hoeveelheid neerslag grotendeels afgerond. De lariksen en Amerikaanse eiken zijn volgens plan afgezaagd en er zijn nieuwe bomen voor in de plaats gekomen. Het snipperen van de vrijgekomen takken en het afvoeren van de snippers is nog niet gelukt. De wegen waren te slecht voor de daarvoor benodigde, veelal zware, machines. Zodra de terreinomstandigheden het toelaten en de machines beschikbaar zijn worden de takkenbulten versnipperd en afgevoerd. Ten zuiden van het Oldeveen is een slotenstelsel niet gedempt omdat hier het water al boven het maaiveld stond. Aankomende maanden gaan we proberen deze sloten alsnog te dempen.

## Afronden werkzaamheden De Streng

In de omgeving van de Streng is de helft van de werkzaamheden uitgevoerd. Slechts op één locatie is geplagd. De plagwerkzaamheden nabij Hoekenbrink (achter de Staatsbosbeheer camping Oude Willem) moeten nog uitgevoerd worden. Evenals het plaggen van de randen van een ven nabij De Streng en het dempen van sloten. Ook moet hier nog nazorg worden toegepast op de locaties waar eerder Amerikaanse eik en vogelkers is verwijderd. Ondanks dat de stobbes zijn gefreesd en het terrein is geklepeld staan er nog te veel exemplaren van deze ongewenste soorten. Na deze werkzaamheden wordt er op deze locaties gewenst inheemse loofboomsoorten geplant.

## Herstel van wegen en paden

Bij de werkzaamheden wordt vaak gebruik gemaakt van zwaar materieel. In combinatie met natte weersomstandigheden zorgt dit voor slecht begaanbare paden. De paden proberen we zo snel mogelijk weer bruikbaar te maken. Echter kan dit alleen wanneer deze voldoende zijn opgedroogd. Vaak kan dit in de loop van maart of begin april. Echter met de hoeveelheid neerslag die dit voorjaar is gevallen hebben we het herstel van de wegen moeten uitstellen. Een deel is al weer bruikbaar. Maar het Studentenpad dient nog geschaafd te worden. Dit zal aanstaande weken worden uitgevoerd. Ook na aankomende werkzaamheden zullen de wegen weer hersteld moeten worden. Zodra de omstandigheden dit toelaten wordt dit uitgevoerd.

Daarnaast worden oude oogstwegen weggehaald om zo het natuurlijke reliëf van het landschap te herstellen. De brede rechte wegen voor machines worden zo weer smalle bewandelbare kronkelpadjes.

## Aanpassing fietspad Hoogersmilde Geeuwenbrug

Het fietspad in het Drents-Friese Wold tussen globaal Hoogersmilde en Geeuwenbrug, welke langs Alberta en het Olde Veen gaat, wordt aangepast. Dit fietspad ligt lokaal op lagere delen van het natuurgebied. Om de natuurwaarde te beschermen zijn (en worden) er hier sloten gedempt. In combinatie met

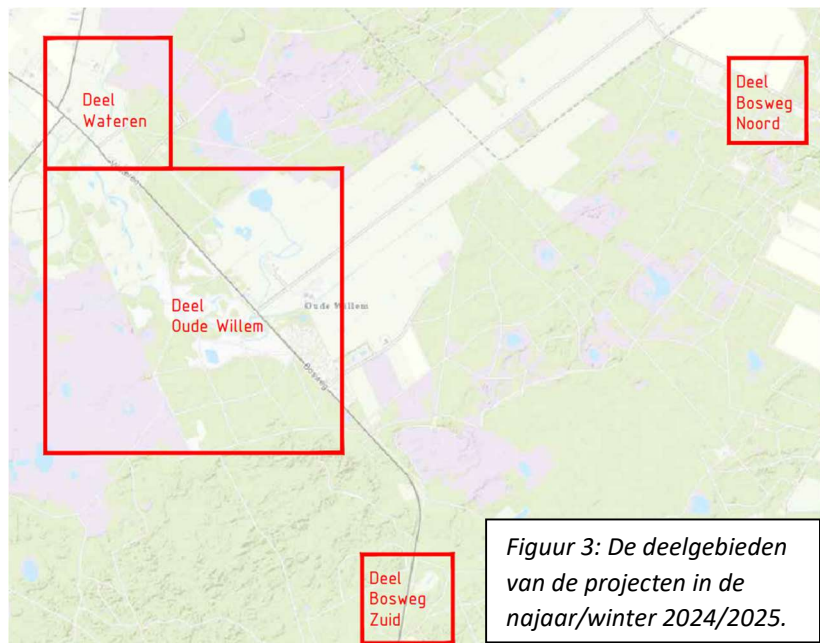
veranderende klimaatomstandigheden kan dit leiden tot wateroverlast op lagere gelegen paden. Zodoende wordt het fietspad verlegd en lokaal verhoogd. De werkzaamheden zijn eind 2023 al voorbereidt door bos te verwijderen. Nu de vergunning voor het aanbrengen van het beton binnen is, kan ook de aanleg van het fietspad starten. De verwachting is dat de werkzaamheden in de loop van 2024 zijn afgerond. najaar gaan we verder met het verwijderen van Japanse Lariks.



Figuur 2: Het tracé van het bestaande (rood) en het nieuwe (rood) fietspad tussen globaal Geeuwenbrug en Hoogersmilde en het gebied Alberta / Olde veen.

## Verder natuurherstel in het Drents-Friese Wold

Voor het deelgebied Tilgrup (tussen Hoeve aan de weg en Wateren) zijn we een volgend project aan het uitvoeren. Dit combineren we met nog twee locaties aan de Bosweg Noord (Appelscha – Hoogersmilde in de buurt van het Staatsbosbeheer kantoor) en Bosweg Zuid (Diever – Wateren, thv het Mastenveld). Op locaties waar eerder grote bomen zijn verwijderd (veelal Japanse Lariks), worden nu de jonge exemplaren (van 1 tot circa 10 meter hoog) gezaagd en afgevoerd. Een deel van deze percelen wordt ook geplagd, waardoor daar weer heidevegetatie kan groeien. Tevens worden er sloten gedempt en wegen omgelegd.



Een deel van de bosvakken waar nog veel inheemse vegetatie staat, zal met de hand aangepakt worden. Alleen de vakken die heel vol staan met uitheemse bomen, worden machinaal weggehaald. Op plekken waar veel Amerikaanse eik en vogelkers staat, zal de bodem voor het planten nog bewerkt worden met een bosfrees.

Daarnaast worden oude oogstwegen weggehaald om zo het natuurlijke reliëf van het landschap te herstellen. De brede rechte wegen voor machines worden zo weer smalle bewandelbare kronkelpaadjes. Aan het einde van de nieuwsbrief vindt u een kaartje met de locaties waar in oktober gewerkt gaat worden.

*Heeft u vragen naar aanleiding van deze nieuwsbrief of mocht u de vorige nieuwsbrief niet hebben ontvangen, laat het ons weten via [beheerdrentsfriesewold@staatsbosbeheer.nl](mailto:beheerdrentsfriesewold@staatsbosbeheer.nl).*

